

# MARINE LIGHT ALUMINIUM BOATS

THE LIGHTEST BOATS | FAMOUS RIDE FEATURES



**MARINE**  
LIGHT ALUMINIUM BOATS

# CONTENT INHALT

---

Advantages / Vorteile 4 – 5

---

Light range / Leichte Serie 6 – 7

---

Rowing range / Rudern Serie 8 – 9

---

Strong range / Starke Serie 10 – 11

---

Family range / Familien Serie 12 – 13

---

Fishing range / Angler Serie 14 – 15

---

Fishing DLX range/Angler DLX serie 16 – 17

---

Jon boats / Jon Boote 18 – 19

---

Working boats / Arbeits Boote 20 – 21

---

Technical datas/ Technische Daten 22 – 27

---

Optional accessories / Optionales Zubehör 28 – 31

---

Contact / Kontakten 32

---



# ADVANTAGES / VORTEILE

01

## THE LIGHTEST BOATS

DIE LEICHTESTEN BOOTE



Easily transported, even on a car roof!

Leicht zu transportieren, sogar auf einem Autodach!

02

## ECOLOGICAL FRIENDLY

ÖKOLOGISCH FREUNDLICH



Production methods of Marine boats ensure 0% styrene emissions to the environment. All materials used in Marine boats are 100% recyclable.

Ökologisch freundliche herstellung Alle verwendeten Materialien sind zu 100% recyclebar.

03

## EXCELLENT RIDE FEATURES

EXZELLENT FАHREIGENSCHAFTEN



High speed with small engine power, excellent driving stability and maneuverability

Hohe Geschwindigkeit mit kleinen Motoren, hervorragende Fahrstabilität und Manövrierfähigkeit.

04

## STABILITY AND 100% UNSINKABILITY

100% UNSINKBAR



Marine hulls are designed to get maximum stability and 100% unsinkability.

Die Marine Bootsrümpfe wurden für ein Maximum an Stabilität und für 100% Unsinkbarkeit entwickelt.

05

## BEST MATERIALS

DIE BESTEN MATERIALIEN



MARINE HULLS ARE MADE OF THE HARDEST H36 GRADE ALUMINIUM, which is almost 25% harder than that used by the majority of boat builders.

DIE MARINE BOOTSRÜMPFE SIND AUS DEM HÄRTESTEN H 36 Aluminium hergestellt. Dieses ist annähernd 25% härter als das Aluminium welches von der Mehrzahl anderer Bootshersteller verwendet wird.

06

## GROWING COMPANY

WACHSENDES UNTERNEHMEN



After 33 years of history Marine company is still growing

Heute nach 33 Jahren wächst die Firma Marine weiterhin.



Marine s.r.o. company, the producer of the Marine light aluminium boats has received the certification ISO 9001:2008 after a verification from the certification company LLC.

Marine s.r.o. Geschäft, der Hersteller der Marine light Aluminiumboote, hat nach der Überprüfung durch das Zertifikationsunternehmen LLC die ISO 9001:2008 Zertifizierung erhalten.

All Marine boats are CE certified. New models are certified in a cooperation with the Czech Lloyd certification company.



Alle Marine Boote sind CE-zertifiziert. Neue Modelle sind in Zusammenarbeit mit dem Tschechischen Lloyd Zertifikationsunternehmen zertifiziert.

MARINE 14 M WITH OPTIONAL LIGHT DESIGN  
MIT OPTIONALE LIGHT GRAFIK

MARINE 10 M  
Optional outside colour blue  
Optionale Außenfarbe blau

MARINE 14 M



# LIGHT RANGE

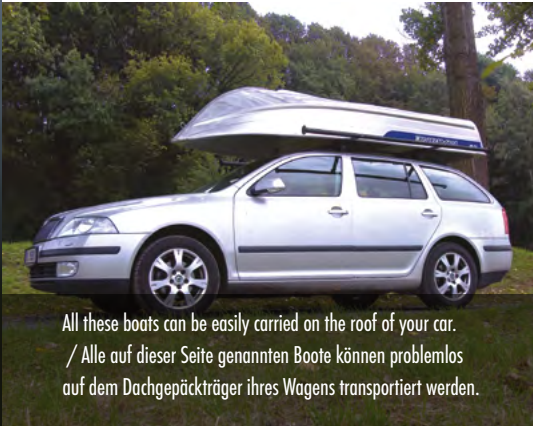
## LEICHTE SERIE

**Application:** MARINE light boats with „V“ hull construction are excellent for leisure cruising, transportation of passengers, loads, fishing and much more.

**Advantages:** Easy transportation on the roof of many cars. The lightest aluminium boats currently available on the market. High speed and perfect manoeuvrability. All models plane easily, even with lower powered engines.

**Anwendung:** MARINE leichte Boote basierend auf einem V-förmigen Rumpf eignen sich hervorragend für Freizeitausflüge, Passagier- und Gütertransport, Angeln und vieles mehr.

**Vorteile:** Einfacher Transport auf dem Autodach. Die leichtesten erhältlichen Aluminiumboote auf dem Markt. Hohe Geschwindigkeit und perfekte Manövrierfähigkeit. Alle Modelle gleiten leicht, auch mit geringer Motorisierung.



All these boats can be easily carried on the roof of your car.  
/ Alle auf dieser Seite genannten Boote können problemlos auf dem Dachgepäckträger ihres Wagens transportiert werden.

Model / Modell	10 M	12 M	14 M
Length / Länge	3,08 m	3,70 m	4,12 m
Beam / Breite	1,34 m	1,39 m	1,40 m
Weight / Gewicht	41 kg	51 kg	57 kg
Max. person / max. Personen	3	4	4
Max. engine / max. Motor	5 HP	10 HP	15 HP



INSIDE DISPOSITIONS  
INNENANSICHT  
MODEL  
MODELL

10 M

12 M

14 M



Easily transported, even on car roofs!  
Leicht zu transportieren, sogar auf einem Autodach!

22  
Technical data and  
standard equipment  
Technische Daten und  
Standardzubehör

28  
Optional accessories  
Optionales Zubehör

MARINE 12 R with optional aluminium oars  
MARINE 12 R mit optionalen Aluminium Rudern



# ROWING RANGE

## RUDERN SERIE



**Application:** Marine rowing boats with 3 keels and special interior design are excellent for rowing and use with electric motors on lakes, where using of petrol engines is restricted.

**Advantages:** Easy rowing boats which keeps a straight ride direction. They can be easily transported on car roofs. Their light weight gives them high speed with small engines and also with electric motors. A lot of inside space for comfortable rowing. Excellent stability.

**Einsatzgebiet:** Die MARINE Ruderboote sind mit 3 Kielen und einem speziell angepassten Innenausbau hervorragend zum Rudern geeignet. Ebenso sind diese Modelle für den Betrieb mit Elektromotoren geeignet.

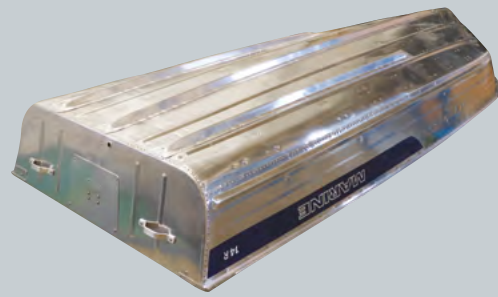
**Vorteile:** Leicht und kursgenau zu rudern Boote, die einfach auf dem Autodach transportiert werden können. Das geringe Gewicht befähigt die Boote zu hohen Geschwindigkeiten mit kleinen Motoren oder elektrischen Antrieben. Viel Freiraum im Boot für angenehmes Rudern. Herausragende Stabilität.



INSIDE DISPOSITIONS  
INNENANSICHT  
MODEL  
MODELL

12 R

14 R



Marine 14 R with 3 keels for straight ride stability



All these boats can be easily carried on the roof of your car.  
/ Alle auf dieser Seite genannten Boote können problemlos auf dem Dachgepäckträger ihres Wagens transportiert werden.



Easily transported, even on car roofs!  
Leicht zu transportieren, sogar auf einem Autodach!

MARINE 14 R with optional wooden oars  
MARINE 14 R mit optionalen Holzrudern



Model / Modell	12 R	14 R
Length / Länge	3,70 m	4,12 m
Beam / Breite	1,39 m	1,40 m
Weight / Gewicht	56 kg	59 kg
Max. person / max. Personen	4	4
Max. engine / max. Motor	8 HP	10 HP

22

Technical datas and standard equipment  
Technische Daten und Standardzubehör

28

Optional accessories  
Optionales Zubehör

MARINE 370 U with optional wooden oars  
MARINE 370 U mit optionalen Holzrudern



MARINE 400 SC WITH OPTIONAL FOAM PLATES ON BOAT SIDES /  
400 SC MIT OPZIONALE FOAM AM BOOTSEITEN

All U models can be equipped with bow deck and sundeck with cushion, floormats and many other optional accessories. / Alle U Modelle ist möglich mit Bug und Liegerdeck mit Polster, Bodeneinlagen und viele nächste Zubehör ausstatten.



MARINE 400 SC WITH OPTIONAL FOAM PLATES ON BOAT SIDES /  
400 SC MIT OPZIONALE FOAM AM BOOTSEITEN



MARINE 450 U

**Application:** The Marine 400SC, 445SC, 450 SC, 450 OPEN, 445S, 450S, 500S, 445U, 450 U, 500U boats perform well in rough seas. Excellent in most situations they are ideal for transportation of passengers, leisure, diving groups, waterskiing, on large water areas for fishing as well as being ideal as a work or rescue boat in extreme conditions.  
**Advantages:** Excellent person and load capacity. Famous ride features.



MARINE 370 S

Model / Modell	370 S	400 S	445 S	450 S	500 S	400 SC	445 SC	450 SC	450 OPEN	370 U	400 U	400 UL	445 U	450 U
Length / Länge	3,69 m	3,99 m	4,40 m	4,45 m	5,00 m	3,99 m	4,40 m	4,45 m	4,45 m	3,69 m	3,99 m	3,99 m	4,40 m	4,45 m
Beam / Breite	1,42 m	1,53 m	1,53 m	1,67 m	1,86 m	1,53 m	1,53 m	1,67 m	1,67 m	1,42 m	1,52 m	1,52 m	1,51 m	1,67 m
Weight / Gewicht	66 kg	78 kg	86 kg	97 kg	164 kg	115 kg	91 kg	147 kg	194 kg	72 kg	85 kg	88 kg	92 kg	116 kg
Max. person / max. Personen	5	5	6	6	6	5	6	6	6	5	5	6	5	7
Max. engine / max. Motor	15 HP	20 HP	20 HP	30 HP	40 HP	25 HP	20HP	30 HP	25 HP	15 HP	25 HP	25 HP	25 HP	30 HP

**Anwendung:** Die Marine Boote 400SC, 445SC, 450 SC, 450 OPEN, 445S, 450S, 500S, 445U, 450 U sind perfekt für die raue See geeignet. Sie sind exzellent für jedweden Transport von Personen, Freizeitnutzung, Taucherguppen und Wasserski, auf dem Meer als auch in großen Angelgewässern und ebenso ideal als Arbeits- bzw. Rettungsboot, auch unter extremen Bedingungen.  
**Vorteile:** Exzellente Ladekapazität (Personen und Güter).

# STRONG RANGE

## STARKE SERIE

**Application:** The Marine 370S, 400S, 370U, 400 U and 400 UL have a wide V hull and high freeboard for good safety on board also in bigger waves. For this reason they are very popular among fishermen and also recreational users.  
**Advantages:** Special wide V hull, designed for excellent stability and very quick planing. Optional steering console, bow deck, central deck provide a very nice, small, complete package.

**Anwendung:** Die Marine Boote 370S, 400S, 370U, 400 U und 400 UL sind mit einem extraweiten V-Rumpf und einem hohen Freibord ausgestattet, um eine hohe Sicherheit auch bei hohem Wellengang zu gewährleisten. Aus diesem Grund sind sie bei Anglern und bei Freizeit-Kapitänen sehr beliebt.  
**Vorteile:** Besonders breiter V-Rumpf, entworfen für exzellente Stabilität und sehr schnelles Gleiten. Das optionale Zubehör Steuerkonsole, Bugabdeckung und Zentralabdeckung komplettieren ihr Boot.



370 S 400 S 445 S 450 S 500 S 400 SC 445 SC 450 SC 450 OPEN 370 U 400 U 400 UL 445 U 450 U

INSIDE DISPOSITIONS  
INNENANSICHT

MODEL  
MODELL

23

Technical data and standard equipment  
Technische Daten und Standardzubehör

29

Optional accessories  
Optionales Zubehör



STABILITY



# FAMILY RANGE

## FAMILIEN SERIE

**Application:** Models in this range are designed especially for family leisure use.

**Advantages:** Safety on board, a lot of space inside of the boat, famous riding features for a lot of fun on water including water sports. Optional table for picnic on water, sundeck and upholstery for sunbathing, ladder for easy boarding after swimming, front high railing for easy and safety boarding from shore and pier.

**Anwendung:** Die Modelle aus dieser Serie sind speziell für die Familienfreizeit konzipiert.

**Vorteile:** Sicherheit an Bord, viel Platz im Boot, hervorragende Fahreigenschaften für großen Spaß auf dem Wasser und natürlich für alle Arten von Wassersport. Optional erhältlich sind ein Tisch für das Picknick auf dem Wasser, ein Sonnendeck mit Polsterliegefläche, eine Badeleiter, sowie eine hohe Reling um das Boot vom Land oder Steg einfach und sicher betreten zu können.



450 FAMILY

500 FAMILY

530 FAMILY

550 FAMILY

INSIDE DISPOSITIONS  
INNENANSICHT

MODEL  
MODELL

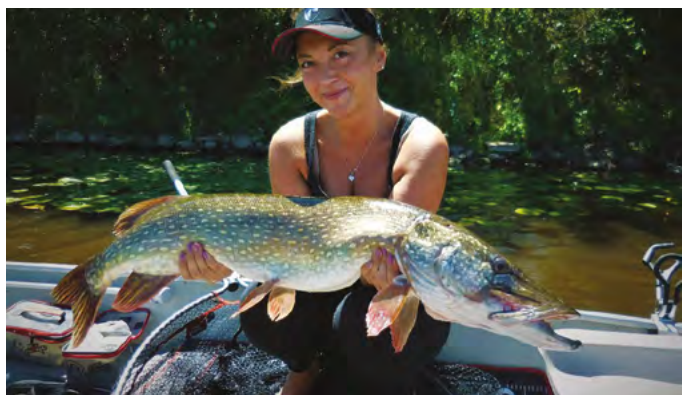
Model / Modell	450 Family	500 Family	530 Family	550 Family
Length / Länge	4,45 m	5,00 m	5,30 m	5,50 m
Beam / Breite	1,67 m	1,85 m	2,02 m	2,10 m
Weight / Gewicht	220 kg	315 kg	357 kg	453 kg
Max. person / max. Personen	6	6	7	8
Max. engine / max. Motor	40 HP	60 HP	70 HP	80 HP

24

Technical data and standard equipment  
Technische Daten und Standardzubehör

31

Optional accessories  
Optionales Zubehör



# FISHING RANGE

## ANGLER SERIE

**Application:** Models in this range are designed especially for leisure and fishing use. There are many storage spaces inside of the boats.

**Advantages:** Practical features such as flat floor, walk thru seat design and a range of fishing accessories in standard. Modern upholstered seats and consoles. White navigation light, battery holder and electrical wiring are standard by 500 FISH model.

**Anwendung:** Die Modelle dieser Serie wurden speziell für den Freizeit- bzw. Anglergebrauch entworfen. Im vorderen und hinteren Deck befindet sich jede Menge Stauraum.

**Vorteile:** Praktische Eigenschaften wie z.B. ein flacher Boden, ein Sitzdesign mit Mittelgang („walk thru“) und eine Reihe von Zubehör für Angler als Standardausrüstung. Moderne Polstersitze und Konsolen. Bei den 500 FISH Modellen sind Navigationslicht, Batteriehalterung und die elektrische Vorinstallation standard.

Model / Modell	400 FISH	450 FISH	500 FISH
Length / Länge	3,99 m	4,45 m	5,00 m
Beam / Breite	1,53 m	1,67 m	1,86 m
Weight / Gewicht	136 kg	162 kg	260 kg
Max. person / max. Personen	6	6	7
Max. engine / max. Motor	20 HP	30 HP	40 HP



INSIDE DISPOSITIONS  
INNENANSICHT

MODEL  
MODELL



400 FISH

450 FISH

500 FISH

24

Technical datas and standard equipment  
Technische Daten und Standardzubehör

30

Optional accessories  
Optionales Zubehör



MARINE 500 FISH SC DLX with optional FISH DLX design



MARINE 450 BASS with new design BASS



MARINE 450 BASS with new design BASS



MARINE 500 FISH SC DLX with optional design COOL

# FISHING DLX RANGE

## ANGLER DLX SERIE

**Application:** Models in this range are designed especially for leisure and predator fishing use. There are many storage spaces inside of the boats.

**Advantages:** Practical features such as flat floor, walk thru seat design and a range of fishing accessories in standard. Modern upholstered seats and consoles. The main difference between fishing and fishing DLX range is bigger storage place for fishing tackle in DLX boats.

**Anwendung:** Die Modelle dieser Serie Arden speziell für den Raubfischangeln bzw. Freizeitgebrauch entworfen. Im vorderen und interen Deck befindet sich jede Menge Stauraum.

**Vorteile:** Praktische Eigenschaften wie z.B. ein flacher Boden, ein Sitzdesign mit Mittelgang („walk thru“) und eine Reihe von Zubehör für Angler als Standardausrüstung. Moderne Polstersitze und Konsolen. Der Hauptunterschied zwischen Angler und Angler DLX serie ist der größere Stauraum in DLX-Boote.

Model / Modell	400 FISH DLX	450 FISH DLX	500 FISH DLX	500 FISH SC DLX	530 FISH SC DLX	550 Fish SC DLX*	450 BASS
Length / Länge	3,99 m	4,45 m	5,00 m	5,00 m	5,32 m	5,50 m	4,45 m
Beam / Breite	1,53 m	1,67 m	1,86 m	1,86 m	2,02 m	2,10 m	1,67 m
Weight / Gewicht	153 kg	194 kg	298 kg	328 kg	413 kg	495 kg	234 kg
Max. person / max. Personen	6	6	6	6	7	6	5
Max. engine / max. Motor	20 HP	30 HP	50 HP	60 HP	80 HP	90 HP	30 HP

\* Technical datas before certification / Technische Daten vor der Zertifizierung



400 FISH DLX



450 FISH DLX



500 FISH DLX



500 FISH SC DLX



530 FISH SC DLX



550 FISH SC DLX\*



450 BASS



25

Technical datas and standard equipment  
Technische Daten und Standardzubehör

30

Optional accessories  
Optionales Zubehör



# JON BOATS

## JON BOOTE

**Application:** Ideal boats for serious fisherman. The 10, 12 and 13 JON models are suitable for car roof top transport. Models 14, 14V, 15 and 16 JON are suitable for higher powered engines and also for load transport. All we can say is „Enjoy your fishing!“

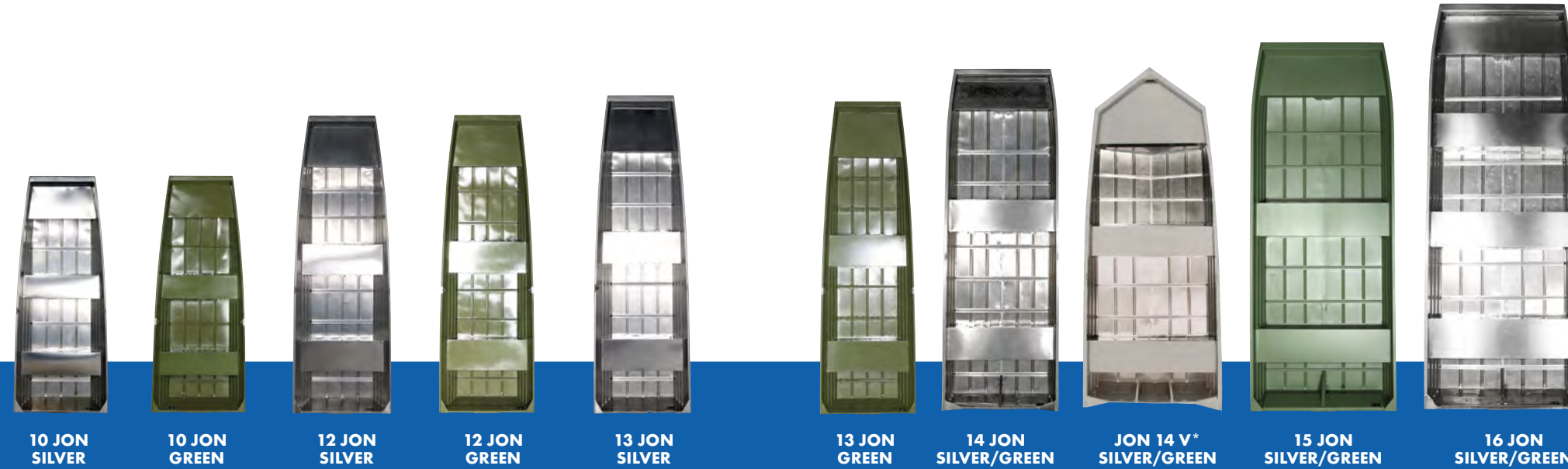
**Advantages:** Good stability combined with low weight. High capacity.

**Anwendung:** Die idealen Boote für den professionellen Angler. Die 10, 12 und 13 JON Modelle sind für den Transport auf dem Dachgepäckträger geeignet. Die Modelle 14, 14V, 15 und 16 JON sind für eine höhere Motorisierung geeignet und können deshalb für den Gütertransport verwendet werden. Alles, was wir Ihnen sagen möchten, ist: „Petri heil!“

**Vorteile:** Gute Stabilität, kombiniert mit einem niedrigen Gewicht. Hohe Ladekapazität.

Model / Modell	10 JON SILVER/GREEN	12 JON SILVER/GREEN	13 JON SILVER/GREEN	14 JON SILVER/GREEN	JON 14 V* SILVER/GREEN	15 JON SILVER/GREEN	16 JON SILVER/GREEN
Length / Länge	2,96 m	3,70 m	3,96 m	4,30 m	4,30 m	4,60 m	4,90 m
Beam / Breite	1,20 m	1,20 m	1,20 m	1,44 m	1,75 m	1,79 m	1,79 m
Weight / Gewicht	32 kg	37 kg	40 kg	75 kg	95 kg	107 kg	147 kg
Max. person / max. Personen	3	3	3	4	4	5	5
Max. engine / max. Motor	3,5 HP	3,5 HP	6 HP	20 HP	20 HP	25 HP	25 HP

\* Technical datas before certification / Technische Daten vor der Zertifizierung



INSIDE DISPOSITIONS  
INNENANSICHT  
MODEL  
MODELL

10 JON  
SILVER

10 JON  
GREEN

12 JON  
SILVER

12 JON  
GREEN

13 JON  
SILVER

13 JON  
GREEN

14 JON  
SILVER/GREEN

JON 14 V\*  
SILVER/GREEN

15 JON  
SILVER/GREEN

16 JON  
SILVER/GREEN



MARINE 15 JON SILVER  
WITH OPTIONAL RED COLOR  
/ MIT OPTIONALE ROTE FARBE

26  
Technical datas and  
standard equipment  
Technische Daten und  
Standardzubehör

30  
Optional accessories  
Optionales Zubehör

MARINE 500 F HD SC with optional accessories  
MARINE 500 F HD SC mit optionalen Zubehör



**TOUGHNESS**  
ROBUSTHEIT



**EASY MANIPULATION**  
LEICHTE MANÖVRIERFÄHIGKEIT



MARINE 500 F HD SC with optional accessories  
MARINE 500 F HD SC mit optionalen Zubehör



**COMPATIBILITY**  
VIELFÄLTIGE  
EINSATZMÖGLICHKEITEN



# WORKING BOATS

ARBEITS / EINSATZBOOTE

**Application:** All kinds of on water work, transport, rescue etc.  
**Advantages:** Stability, low draft, excellent impact and abrasion resistance, class leading ride features, high speed and capacity. Wide range of standard and custom accessories prepared to the users requirements.

**Anwendung:** Alle Arbeiten auf dem Wasser, Transport, Rettung usw.  
**Vorteile:** Stabilität, niedriger Tiefgang, exzellente Aufprall- und Abnutzungsresistenz, klassenführende Fahreigenschaften, hohe Geschwindigkeiten und Ladekapazität. Breitgefächerte Serie von Standard- und individuellem Zubehör, das an die Anforderungen der Nutzer angepasst ist.



INSIDE DISPOSITIONS  
INNENANSICHT

MODEL  
MODELL



500 FHD



500 FHD SC



MARINE 500 F HD SC with optional accessories  
MARINE 500 F HD SC mit optionalen Zubehör

Model / Modell	500 FHD	500 FHD SC
Length / Länge	5,00 m	5,00 m
Beam / Breite	1,86 m	1,86 m
Weight / Gewicht	275 kg	295 kg
Max. person / max. Personen	10	10
Max. engine / max. Motor	60 HP	70 HP

27

Technical datas and standard equipment  
Technische Daten und Standardzubehör

31

Optional accessories  
Optionales Zubehör

# LIGHT RANGE

LEICHTE SERIE



10 M, 12 M, 14 M

# ROWING RANGE

Page/Seite 8 - 9  
12 R, 14 R



# STRONG RANGE

STARKE SERIE

370 S, 400 S, 445 S,  
450 S, 500 S

370 U, 400 U, 400 UL, 445 U, 450 U



400 SC, 445 SC, 450 SC, 450 OPEN



# STRONG RANGE

STARKE SERIE



Model / Modell	10 M	12 M	14 M	12R	14R	370 S	400 S	445S	450 S	500 S
Length / Länge	3,08 m	3,70 m	4,12 m	3,70 m	4,12 m	3,69 m	3,99 m	4,40 m	4,45 m	5,00 m
Beam / Breite	1,34 m	1,39 m	1,40 m	1,39 m	1,40 m	1,42 m	1,53 m	1,53 m	1,67 m	1,86 m
Height / Höhe	0,55 m	0,55 m	0,55 m	0,55 m	0,55 m	0,6 m	0,655 m	0,655 m	0,73 m	0,75 m
Weight / Gewicht	41 kg	51 kg	57 kg	56 kg	59 kg	66 kg	78 kg	86 kg	97 kg	164 kg
Max. weight cap. / max. Ladefähigkeit	255 kg	380 kg	360 kg	350 kg	357 kg	434 kg	445 kg	534 kg	607 kg	631 kg
Max. person cap. / max. Personenanzahl	3	4	4	4	4	5	5	6	5/6	6
Max. engine / max. Motorisierung	5 HP	10 HP	15 HP	8 HP	10 HP	15 HP	20 HP	20 HP	30 HP	40 HP
Max. engine weight / max. Motorengewicht	27 kg	45 kg	60 kg	40 kg	53 kg	60 kg	60 kg	60 kg	80 kg	110 kg
Transom (outboards) / Heck (außen)	S	S	S	S	S	S	S	S	L	L
Aluminium thickness-Bottom / Dicke des Aluminiums (Boden)	1,2 mm	1,2 mm	1,2 mm	1,2 mm	1,2 mm	1,4 mm	1,6 mm	1,6 mm	1,6 mm	2,0 mm
Aluminium thickness-Side / Dicke des Aluminiums (Seite)	1,2 mm	1,2 mm	1,2 mm	1,2 mm	1,2 mm	1,2 mm	1,4 mm	1,4 mm	1,4 mm	1,6 mm
No. of ribs / Anzahl der Spante	4	5	8	5	8	6	7	9	8	13
No. of keels / Anzahl der Kiele	5	5	5	7	7	5	5	5	5	5
CE Category / Kategorie	D	D	D	D	D	D	D	D	C/D	C

## STANDARD ACCESSORIES / STANDARDZUBEHÖR

Inside colour / Innenfarbe	Std.	Std.	Std.	Std.	Std.	Std.	Std.	Std.	Std.	Std.
Outside colour / Außenfarbe	-	-	-	-	-	-	-	-	-	-
2 oar locks holders / zwei Rudergabeln	Std.	Std.	Std.	Std.	Std.	Std.	-	-	-	-
Transom drain plug / Lenzstopfen	Std.	Std.	Std.	Std.	Std.	Std.	Std.	Std.	Std.	Std.
Benches covered with vinyl / Polstersitze	-	-	-	-	-	-	-	-	-	-
Steering console / Steuerkonsole	-	-	-	-	-	-	-	-	-	-
Battery box / Batteriebox	-	-	-	-	-	-	-	-	-	-
Livewell / Köderfischtank	-	-	-	-	-	-	-	-	-	-
1 white navigation light / 1 weißes Navigationslicht	-	-	-	-	-	-	-	-	-	-
Floormats / Bodeneinlagen	-	-	-	-	-	-	-	-	-	-
Bow deck / Bugabdeckung	-	-	-	-	-	-	-	-	-	-

370 U	400 U	400 UL	445 U	450 U	400 SC	445 SC	450 SC	450 OPEN	Model / Modell
3,69 m	3,99 m	3,99 m	4,40 m	4,45 m	3,99 m	4,40 m	4,45 m	4,45 m	Length / Länge
1,42 m	1,52 m	1,52 m	1,51 m	1,67 m	1,53 m	1,53 m	1,67 m	1,67 m	Beam / Breite
0,6 m	0,655 m	0,655 m	0,655 m	0,73 m	0,85 m	0,85 m	0,90 m	0,73 m	Height / Höhe
72 kg	85 kg	88 kg	92 kg	116 kg	115 kg	91 kg	147 kg	225 kg	Weight / Gewicht
419 kg	445 kg	520 kg	531 kg	606 kg	435 kg	529 kg	595 kg	550 kg	Max. weight cap. / max. Ladefähigkeit
5	5	6	4/5	6/7	5	6	5/6	6	Max. person cap. / max. Personenanzahl
15 HP	25 HP	25 HP	25 HP	30 HP	25 HP	20 HP	30 HP	25 HP	Max. engine / max. Motorisierung
60 kg	80 kg	80 kg	80 kg	80 kg	80 kg	60 kg	80 kg	80 kg	Max. engine weight / max. Motorengewicht
S	S	L	L	L	S	S	L	L	Transom (outboards) / Heck (außen)
1,4 mm	1,6 mm	1,6 mm	1,6 mm	1,6 mm	1,6 mm	1,6 mm	1,6 mm	1,6 mm	Aluminium thickness-Bottom / Dicke des Aluminiums (Boden)
1,2 mm	1,4 mm	1,4 mm	1,4 mm	1,4 mm	1,4 mm	1,4 mm	1,4 mm	1,4 mm	Aluminium thickness-Side / Dicke des Aluminiums (Seite)
5	5	5	7	8	5	9	8	8	No. of ribs / Anzahl der Spante
5	5	5	5	5	5	5	5	5	No. of keels / Anzahl der Kiele
D	D	D	C/D	C/D	D	D	C/D	D	CE Category / Kategorie

## STANDARD ACCESSORIES / STANDARDZUBEHÖR

Std.	Std.	Std.	Std.	Std.	Std.	Std.	Std.	Std.	Std.	Inside colour / Innenfarbe
Std.	Std.	Std.	Std.	Std.	-	-	-	-	-	Outside colour / Außenfarbe
Std.	-	-	-	-	-	-	-	-	Std.	2 oar locks holders / zwei Rudergabeln
Std.	Std.	Std.	Std.	Std.	Std.	Std.	Std.	Std.	Std.	Transom drain plug / Lenzstopfen
Std.	Std.	Std.	Std.	Std.	Std.	-	Std.	Std.	-	Benches covered with vinyl / Polstersitze
-	-	-	-	-	Std.	Std.	Std.	-	-	Steering console / Steuerkonsole
-	-	-	-	-	-	-	-	-	-	Battery box / Batteriebox
-	-	-	-	-	-	-	-	-	-	Livewell / Köderfischtank
-	-	-	-	-	-	-	-	-	-	1 white navigation light / 1 weißes Navigationslicht
-	-	-	-	-	-	-	-	-	Std.	Floormats / Bodeneinlagen
-	-	-	-	-	Std.	-	Std.	-	-	Bow deck / Bugabdeckung

# FAMILY RANGE

## FAMILIEN SERIE

450 FAMILY, 500 FAMILY,  
530 FAMILY, 550 FAMILY



Model / Modell	450 Family	500 Family	530 Family	550 Family
Length / Länge	4,45 m	5,00 m	5,30 m	5,50 m
Beam / Breite	1,67 m	1,85 m	2,02 m	2,10 m
Height / Höhe	1,13 m	1,48 m	1,51 m	1,534 m
Weight / Gewicht	220 kg	315 kg	357 kg	453 kg
Max. weight cap. / max. Ladekapazität	555 kg	550 kg	655 kg	720 kg
Max. person cap. / max. Personenanzahl	5/6	5+1/6	7	8
Max. engine / max. Motorisierung	40 HP	60 HP	70 HP	80 HP
Max. engine weight / max. Motorengewicht	110 kg	125 kg	165 kg	180 kg
Transom (outboards) / Heck (außen)	L	L	L	L
Aluminium thickness-Bottom / Dicke des Aluminiums (Boden)	1,6 mm	2,0 mm	2,0 mm	2,0 mm
Aluminium thickness-Side / Dicke des Aluminiums (Seite)	1,4 mm	1,6 mm	1,6 mm	1,6 mm
No. of ribs / Anzahl der Spante	8	13	13	13
No. of keels / Anzahl der Kiele	5	5	5	5
CE Category / Kategorie	C/D	C/D	C	C

### STANDARD ACCESSORIES / STANDARDZUBEHÖR

Inside colour / Innenfarbe	Std.	Std.	Std.	Std.
Outside colour / Außenfarbe	Std.	Std.	Std.	Std.
2 rear railings / 2 x Heckreling	Std.	Std.	Std.	Std.
Transom drain plug / Lenzstopfen	Std.	Std.	Std.	Std.
Upholstery Seats / Polstersitze	-	2	2	2
Steering console / Steuerkonsole	Std.	Std.	Std.	Std.
Battery box / Batteriebox	Std.	Std.	Std.	Std.
Holder for drinks in console / Getränkehalter in Steuerstand	Std.	Std.	Std.	Std.
1 white navigation light / 1 weißes Navigationslicht	Std.	Std.	Std.	Std.
Floormats / Bodeneinlagen	Std.	Std.	Std.	Std.
Front U seating with storage place / U-Sitzgruppe im Bug mit Stauraum	Std.	Std.	Std.	Std.

400 FISH, 450 FISH, 500 FISH



400 FISH	450 FISH	500 FISH
3,99 m	4,45 m	5,00 m
1,53 m	1,67 m	1,86 m
0,655 m	0,73 m	0,75 m
136 kg	162 kg	260 kg
555 kg	671 kg	600 kg
6	6	7
20 HP	30 HP	40 HP
63 kg	80 kg	110 kg
L	L	L
1,6 mm	1,6 mm	2,0 mm
1,4 mm	1,4 mm	1,6 mm
7	8	13
5	5	5
D	C	C

Std.	Std.	Std.
Std.	Std.	Std.
Std.	Std.	Std.
Std.	Std.	Std.
-	-	-
-	-	Std.
-	-	Std.
-	-	Std.
-	-	Std.
Std.	Std.	Std.
Std.	Std.	Std.

400 FISH DLX, 450 FISH DLX, 500 FISH DLX, 500 FISH SC DLX, 530 FISH SC DLX, 550 FISH SC DLX\*, 450 BASS



400 FISH DLX	450 FISH DLX	500 FISH DLX	500 FISH SC DLX	530 FISH SC DLX	550 FISH SC DLX*	450 BASS	Model / Modell
3,99 m	4,45 m	5,00 m	5,00 m	5,32 m	5,50 m	4,45 m	Length / Länge
1,53 m	1,67 m	1,86 m	1,86 m	2,02 m	2,10 m	1,67 m	Beam / Breite
0,655 m	0,73 m	0,75 m	1,48 m	1,51 m	1,534 m	0,73 m	Height / Höhe
153 kg	194 kg	298 kg	328 kg	413 kg	495 kg	234 kg	Weight / Gewicht
555 kg	540 kg	535 kg	535 kg	655 kg	620 kg	500 kg	Max. weight cap. / max. Ladekapazität
3/6	4/6	6	5/6	7	6	4/5	Max. person cap. / max. Personenanzahl
20 HP	30 HP	50 HP	60 HP	80 HP	90 HP	30 HP	Max. engine / max. Motorisierung
63 kg	80 kg	125 kg	125 kg	165 kg	185 kg	80 kg	Max. engine weight / max. Motorengewicht
L	L	L	L	L	L	L	Transom (outboards) / Heck (außen)
1,6 mm	1,6 mm	2,0 mm	2,0 mm	2,0 mm	2,0 mm	1,6 mm	Aluminium thickness-Bottom / Dicke des Aluminiums (Boden)
1,4 mm	1,4 mm	1,6 mm	1,6 mm	1,6 mm	1,6 mm	1,4 mm	Aluminium thickness-Side / Dicke des Aluminiums (Seite)
7	8	13	13	13	13	8	No. of ribs / Anzahl der Spante
5	5	5	5	5	5	5	No. of keels / Anzahl der Kiele
C/D	C/D	C	C/D	C	C	C/D	CE Category / Kategorie

Std.	Std.	Std.	Std.	Std.	Std.	Std.	Inside colour / Innenfarbe
Std.	Std.	Std.	Std.	Std.	Std.	Std.	Outside colour / Außenfarbe
Std.	Std.	Std.	Std.	Std.	Std.	Std.	Transom drain plug / Lenzstopfen
1	1	1	2	2	2	1	Upholstery Seats / Polstersitze
-	-	-	Std.	Std.	Std.	-	Steering console / Steuerkonsole
-	-	Std.	Std.	Std.	Std.	-	Battery box / Batteriebox
-	-	Std.	Std.	Std.	Std.	-	Horizontal fishing rod holders / Horizontale Rutenhalter
-	-	Std.	Std.	Std.	Std.	-	1 white navigation light / 1 weißes Navigationslicht
Std.	Std.	Std.	Std.	Std.	Std.	Std.	Floormats / Bodeneinlagen
Std.	Std.	Std.	Std.	Std.	Std.	Std.	Bow deck / Bugabdeckung

# FISHING RANGE

## ANGLER SERIE



Std.	Std.	Std.	Std.	Std.	Std.	Std.	Std.	Std.	Std.
Std.	Std.	Std.	Std.	Std.	Std.	Std.	Std.	Std.	Std.
Std.	Std.	Std.	Std.	Std.	Std.	Std.	Std.	Std.	Std.
Std.	Std.	Std.	Std.	Std.	Std.	Std.	Std.	Std.	Std.
Std.	Std.	Std.	Std.	Std.	Std.	Std.	Std.	Std.	Std.
Std.	Std.	Std.	Std.	Std.	Std.	Std.	Std.	Std.	Std.
Std.	Std.	Std.	Std.	Std.	Std.	Std.	Std.	Std.	Std.
Std.	Std.	Std.	Std.	Std.	Std.	Std.	Std.	Std.	Std.
Std.	Std.	Std.	Std.	Std.	Std.	Std.	Std.	Std.	Std.

### STANDARD ACCESSORIES / STANDARDZUBEHÖR

Std.	Std.	Std.	Std.	Std.	Std.	Std.	Std.	Std.	Std.
Std.	Std.	Std.	Std.	Std.	Std.	Std.	Std.	Std.	Std.
Std.	Std.	Std.	Std.	Std.	Std.	Std.	Std.	Std.	Std.
Std.	Std.	Std.	Std.	Std.	Std.	Std.	Std.	Std.	Std.
Std.	Std.	Std.	Std.	Std.	Std.	Std.	Std.	Std.	Std.
Std.	Std.	Std.	Std.	Std.	Std.	Std.	Std.	Std.	Std.
Std.	Std.	Std.	Std.	Std.	Std.	Std.	Std.	Std.	Std.
Std.	Std.	Std.	Std.	Std.	Std.	Std.	Std.	Std.	Std.
Std.	Std.	Std.	Std.	Std.	Std.	Std.	Std.	Std.	Std.

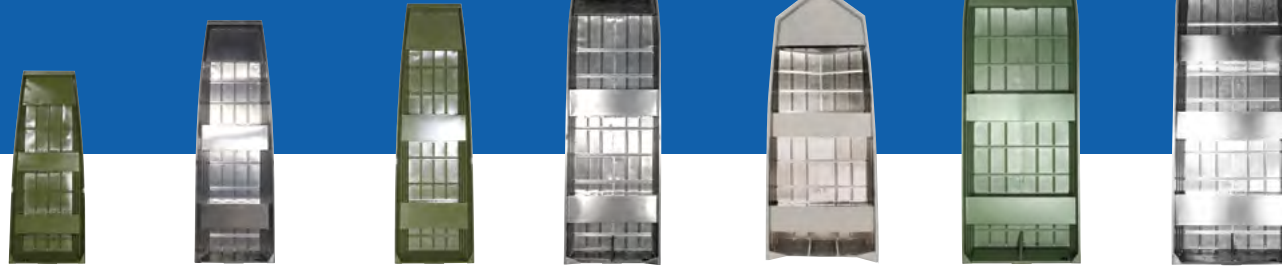
\* Technical datas before certification / Technische Daten vor der Zertifizierung

# JON BOATS

## JON BOOTE



10 JON SILVER/GREEN, 12 JON SILVER/GREEN, 13 JON SILVER/GREEN, 14 JON SILVER/GREEN, 14 JON V\* SILVER/GREEN,  
15 JON SILVER/GREEN, 16 JON SILVER/GREEN



Model / Modell	10 JON SILVER/GREEN	12 JON SILVER/GREEN	13 JON SILVER/GREEN	14 JON SILVER/GREEN	14 JON V* SILVER/GREEN	15 JON SILVER/GREEN	16 JON SILVER/GREEN
Length / Länge	2,96 m	3,70 m	3,96 m	4,30 m	4,30 m	4,60 m	4,90 m
Beam / Breite	1,2 m	1,2 m	1,2 m	1,44 m	1,75 m	1,79 m	1,79 m
Height / Höhe	0,41 m	0,41 m	0,41 m	0,4 m	0,5 m	0,5 m	0,5 m
Weight / Gewicht	32 kg	37 kg	40 kg	75 kg	95 kg	107 kg	147 kg
Max. weight cap. / max. Ladekapazität	255 kg	255 kg	246 kg	350 kg	350 kg	505 kg	485 kg
Max. person cap. / max. Personenanzahl	3	3	3	4	4	5	5
Max. engine / max. Motorisierung	3,5 HP	3,5 HP	6 HP	20 HP	20 HP	25 HP	25 HP
Max. engine weight / max. Motorengewicht	23 kg	23 kg	32 kg	75 kg	75 kg	80 kg	80 kg
Transom (outboards) / Heck (außen)	S	S	S	S	S	L	L
Aluminium thickness-Bottom / Dicke des Aluminiums (Boden)	1,2 mm	1,2 mm	1,2 mm	1,5 mm	2,0 mm	2,0 mm	2,0 mm
Aluminium thickness-Side / Dicke des Aluminiums (Seite)	1,2 mm	1,2 mm	1,2 mm	1,5 mm	2,0 mm	2,0 mm	2,0 mm
No. of ribs / Anzahl der Spante	3	5	5	6	6	7	9
No. of keels / Anzahl der Kiele	3	3	3	3	3	3	3
CE Category / Kategorie	D	D	D	D	D	D	C

### STANDARD ACCESSORIES / STANDARDZUBEHÖR

Inside colour / Innenfarbe	-/Std.	-/Std.	-/Std.	-/Std.	-/Std.	-/Std.	-/Std.
Outside colour / Außenfarbe	-/Std.	-/Std.	-/Std.	-/Std.	-/Std.	-/Std.	-/Std.
2 oar locks holders / zwei Rudergabeln	Std.	Std.	Std.	-	-	-	-
Transom drain plug / Lenzstopfen	Std.	Std.	Std.	Std.	Std.	Std.	Std.
Benches covered with vinyl / Polstersitze	-	-	-	-	-	-	-
Steering console / Steuerkonsole	-	-	-	-	-	-	-
Battery box / Batteriebox	-	-	-	-	-	-	-
Livewell / Köderfischtank	-	-	-	-	-	-	-
1 white navigation light / 1 weißes Navigationslicht	-	-	-	-	-	-	-
Floormats / Bodeneinlagen	-	-	-	-	-	-	-
Bow deck / Bugabdeckung	-	-	-	-	-	-	-

\* Technical datas before certification / Technische Daten vor der Zertifizierung

26 The manufacturer reserves the right to make changes and modifications of any specification and accessories without prior notice or obligation.  
Der Hersteller hat das Recht, Änderungen an jedweder Spezifikation und dem Zubehör ohne vorherige Benachrichtigung / Verpflichtung durchzuführen.

# WORKING BOATS

## ARBEITS / EINSATZBOOTE

500 FHD, 500 FHD SC



	500 FHD	500 FHD SC	Model / Modell
Length / Länge	5,00 m	5,00 m	Length / Länge
Beam / Breite	1,86 m	1,86 m	Beam / Breite
Height / Höhe	0,75 m	1,38 m	Height / Höhe
Weight / Gewicht	275 kg	295 kg	Weight / Gewicht
Max. weight cap. / max. Ladekapazität	940 kg	900 kg	Max. weight cap. / max. Ladekapazität
Max. person cap. / max. Personenanzahl	7/10	7/10	Max. person cap. / max. Personenanzahl
Max. engine / max. Motorisierung	60 HP	70 HP	Max. engine / max. Motorisierung
Max. engine weight / max. Motorengewicht	125 kg	165 kg	Max. engine weight / max. Motorengewicht
Transom (outboards) / Heck (außen)	L	L	Transom (outboards) / Heck (außen)
Aluminium thickness-Bottom / Dicke des Aluminiums (Boden)	2,0 mm	2,0 mm	Aluminium thickness-Bottom / Dicke des Aluminiums (Boden)
Aluminium thickness-Side / Dicke des Aluminiums (Seite)	1,6 mm	1,6 mm	Aluminium thickness-Side / Dicke des Aluminiums (Seite)
No. of ribs / Anzahl der Spante	13	13	No. of ribs / Anzahl der Spante
No. of keels / Anzahl der Kiele	5	5	No. of keels / Anzahl der Kiele
CE Category / Kategorie	C/D	C/D	CE Category / Kategorie

### STANDARD ACCESSORIES / STANDARDZUBEHÖR

Inside colour / Innenfarbe	Std.	Std.	Inside colour / Innenfarbe
Outside colour / Außenfarbe	-	-	Outside colour / Außenfarbe
2 oar locks holders / zwei Rudergabeln	-	-	2 oar locks holders / zwei Rudergabeln
Transom drain plug / Lenzstopfen	Std.	Std.	Transom drain plug / Lenzstopfen
Benches covered with vinyl / Polstersitze	Std.	Std.	Benches covered with vinyl / Polstersitze
Steering console / Steuerkonsole	-	Std.	Steering console / Steuerkonsole
Battery box / Batteriebox	Std.	Std.	Battery box / Batteriebox
Livewell / Köderfischtank	-	-	Livewell / Köderfischtank
1 white navigation light / 1 weißes Navigationslicht	Std.	Std.	1 white navigation light / 1 weißes Navigationslicht
Floormats / Bodeneinlagen	Std.	Std.	Floormats / Bodeneinlagen
Bow deck / Bugabdeckung	Std.	Std.	Bow deck / Bugabdeckung

The manufacturer reserves the right to make changes and modifications of any specification and accessories without prior notice or obligation.  
Der Hersteller hat das Recht, Änderungen an jedweder Spezifikation und dem Zubehör ohne vorherige Benachrichtigung / Verpflichtung durchzuführen.

## OPTIONAL ACCESSORIES FOR LIGHT RANGE

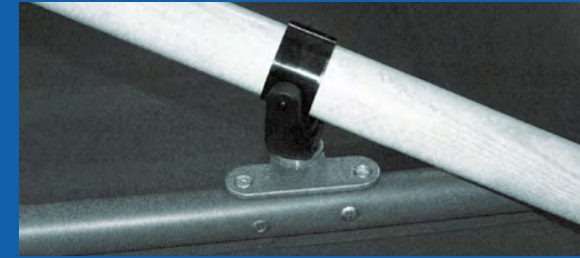
OPTIONALES ZUBEHÖR FÜR LEICHTE SERIE



[NPN-0802] Car top holder / Autodachträger



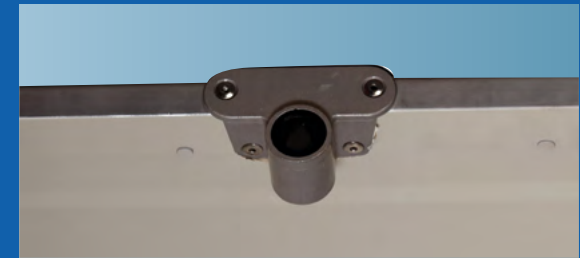
Fitting for cartholder installation / Klammern für Autodachträgerinstallation



[LK-47447] Oars locks for oars / Rudergabeln



[LK-07210] Wooden Oars / Holzruder



[L-SG1022] Oarlock holder / Rudergabelnhalter



[L-SG1021A] Oarlock strong/ Rudergabeln starke



[BM-1744] Transport wheels / Transporträder



[ME-1442] Canvas / Persenning



[NPN-0602] Fiting for car railings / Klammern für Autorailing



[LA-50290] Aluminium oars / Aluminiumruder



[ME-1742] Rubber fender around the boat / Gummi-Stoßleiste um das gesamte Boot



Design Light



[ME-1120] Side Console / Seitensteuerstand



[ME-1329] Bow deck with storage space / Bugabdeckung mit Lagerfach



[ME-1380] Side seat with stowage space / Seitenabdeckung mit Lagerfach



[PL-38220] Galvanic anode / Opferanode



[ME-1131] Storage box under ME-1120 console / Lagerfach unter ME-1120 Seitensteuerstand



[ME-1431] Rear deck with storage space / Heckabdeckung mit Lagerfach



[ME-1219] Floor mats Div. / Fish Bodeneinlagen div. / für Fisch



[ME-1388] Outside foam/ Außenschaum

## OPTIONAL ACCESSORIES FOR STRONG RANGE

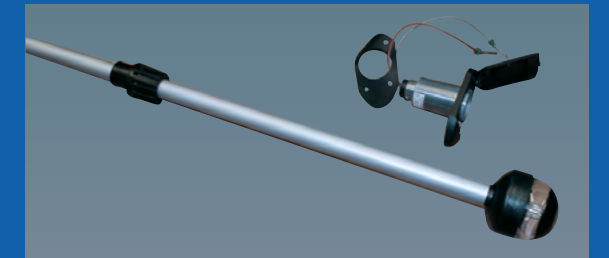
OPTIONALES ZUBEHÖR FÜR STARKE SERIE



[ME-1123] De Luxe side console 450 & 500 & 530 models  
De Luxe Seitensteuerstand für Modellen 450 & 500 & 530



Set of white-blue bow, rear and central cushions for Family boats  
Bug, Zentral und Heck weiss-blau Liegerdeckposler für Family Booten



[ME-1811] Navigation light / Navigationslichter



Full side color / Komplete Seite mit Farbe

Other accessories are shown and described in the pictures of the boats.  
Weiteres Zubehör wird bei den jeweiligen Bootsbildern gezeigt und beschrieben.

## OPTIONAL ACCESSORIES FOR FISHING RANGE

OPTIONALES ZUBEHÖR FÜR ANGLER SERIE



[ME-1381] Fishing rod box / Angelrutenbox



[ME-1810] Kit Livewell with aerator and pump / Köderfischtankset mit Pumpe



[PL-27520] Rod holder / Rutenhalter [AR-915031] Rod holder / Rutenhalter



[NS-75109] Seat plastic with upholstery with logo Marine / Gepolsterter Sitz mit Logo Marine



Built fuel tank 43 L with gauge for 530 models / Eingebauter Kraftstofftank 43 L mit Füllstandsanzeige für 530 Modelle



[NS-76223] Upholstery seat with logo Marine / Gepolsterter Sitz mit Logo Marine

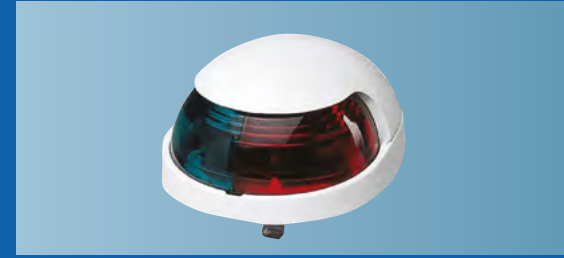


[AP-69188/AP69189] Seat pedestal adjustable 440-660mm / 635-880mm



[AP 69383/ AP 69384 ] Plug in post 330 / 380 mm

[AP-69186] Seat base / Sitzbasis



[PL-27484] Front light green/red with wire and installation / Buglicht grün/rot mit Kabeln und Installation



[ME-1318] Bow deck with storage space / Bugabdeckung mit Lagerfach



Outside design FISH DLX/ Außendesign FISH DLX



Marine carpet for vertical parts of boats/ Marine-Teppich für vertikale Teile von Boote

## OPTIONAL ACCESSORIES

OPTIONALES ZUBEHÖR



ME- 1913 Front Railing High/ Bugreling hoch



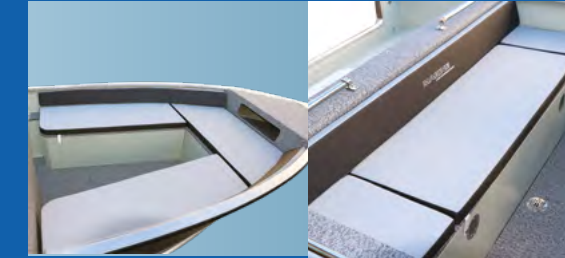
ME-1910 Front Railing Low / Bugreling



Picnick Table / Picknicktisch



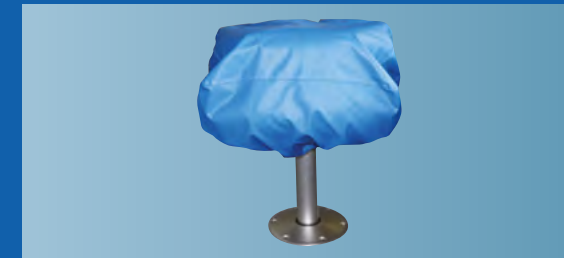
Sundeck / Sonnendeck



Set of bow and rear cushions / Set aus Bug- und Heckpolster



Swimming platform and ladder with platform / Badeplattform und Leiter mit Plattform



ME-1486 Canvas for seat/ Persenning für Sitze



ME - 1487 Bow canvas / Bugpersenning



ME - 1488 Canvas for DLX console / Persenning für DLX Steuerstand



Radar arch / Radar Arch



12V Socket / 12V Steckdose



Single/double/triple Railing Al 30/60/90 cm / Ein/Doppelt/ Tripel Reling Al 30/60/90 cm

Other accessories are shown and described in the pictures of the boats.  
Weiteres Zubehör wird bei den jeweiligen Bootsbildern gezeigt und beschrieben.

FOR FAMILY RANGE / FÜR FAMILIEN SERIE

FOR WORKING RANGE  
FÜR ARBEIT-EINSATZBOOTE



# MARINE

LIGHT ALUMINIUM BOATS



Production of Marine light aluminium boats has moved to the new factory. This big upgrade of quality of the production place is a next step in an every day improvement of Marine boats design, quality and consumer features.

Die Produktion der leichten Marine Aluminium Boote ist nun in einer neuen Fertigungshalle. Diese enorme Aufrüstung der Fertigungsräumlichkeiten ist der nächste Schritt für eine tägliche Optimierung des Designs, der Qualität und der Kundenwünsche für die Marine Boote.

Manufactured and distributed by:  
Hergestellt und vertrieben durch:

MARINE s.r.o.  
Radova 465, 549 01 phone: +420 491 474 045  
Nove Mesto nad Metuji mobile: +420 777 722 166  
Czech Republic e-mail: marine@marine.cz

[www.marine.cz](http://www.marine.cz)



Your MARINE BOATS dealer  
Ihr Marine Bootshändler



Co-funded by  
the European Union



ISO 9001:2001  
certified